



CARLOS EDWARDS 1135, SAN MIGUEL
SANTIAGO - CHILE

Nace el año 2003, en Santiago de Chile.
Empresa focalizada en la industria de alimentos y bebidas, con énfasis en la producción del vino.
El modelo de negocio incluye la evaluación y análisis de los diferentes requerimientos de nuestros clientes, con el objetivo de presentar soluciones tecnológicas idóneas y de acuerdo a las necesidades del proceso.
Estas propuestas se pueden presentar como proyectos "llave en mano" o sólo la selección de equipos según sea requerido.



MISIÓN

Entregar soluciones técnicas con el mejor servicio y calidad a la industria de alimentos y bebidas.

VISIÓN

Después de 20 años de experiencia en la industria, hoy, queremos liderar el mercado en Chile con tecnología que aporte valor a nuestros clientes y sea una inversión sustentable en el tiempo.

▷ NOSOTROS

COBERTURA NACIONAL

Actualmente nuestra cobertura rige desde Copiapó (III Región) hasta Puerto Montt (X Región). Y seguimos en expansión.

COBERTURA INTERNACIONAL

Durante estos 20 años de servicio hemos visitado diferentes latitudes a nivel continental, en países tales como: México, Colombia, Perú, Ecuador, Brasil, Uruguay y Argentina.



▶ ÁREAS DE NEGOCIO



▶ **ENOTEC**[®]
INDUSTRIAL

DESARROLLO PROYECTOS AGROINDUSTRIALES:

Proyectos de recepción de vendimia completos, distribución y automatización red de vendimia, entre otros.



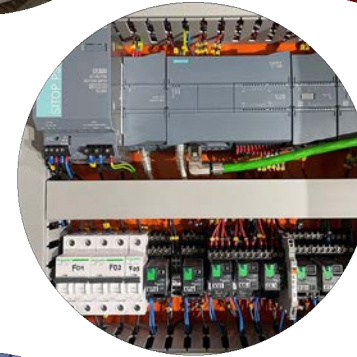
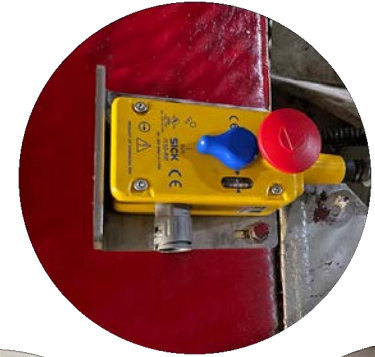
VENTA Y COMERCIALIZACIÓN DE EQUIPOS INDUSTRIALES:

Soluciones dedicadas y dimensionadas para nuestros clientes en sus diferentes procesos de la cadena productiva.



PARTES Y PIEZAS EQUIPOS INDUSTRIALES:

El Know How técnico nos permite poder identificar y seleccionar los diferentes componentes internos, externos o accesorios que utilizan los equipos industriales. De esta manera, entregamos soluciones con una amplia disponibilidad de stock de partes y piezas en nuestra bodega de Santiago. También contamos con rápidos procesos de importación para repuestos específicos o a pedido.



DESARROLLO OEM (ORIGINAL EQUIPMENT MANUFACTURER) / INTEGRACIÓN:

La experiencia es madre de la ciencia, nuevamente el Know How nos permite evaluar, diseñar y desarrollar soluciones a la medida de nuestros clientes con automatización y mecánica dedicada. También la gestión en la integración ha sido clave y sólido aporte a nuestros clientes finales.



NUESTRAS MARCAS



KIESEL

LIVERANI
FLUID TRANSFER TECHNOLOGY

 **PIERALISI**
CIRCULAR THINKING

 **MARZOLA**
BieleGroup



WTG-QUANTOR GMBH

WTG-Quantor brands:
QUANTOR

KREYER



SIPREM
INTERNATIONAL  MADE IN ITALY

Manzini

 **OHIOIC**

DUGARD
SISTEMAS DE LIMPIEZA DE ALTA PRESIÓN, S.L.

 **MENCARELLI**

TECNICAPOMPE
STAINLESS STEEL SANITARY PUMPS 


pompetravaini

 **ENOTREC**
INDUSTRIAL

NUESTRAS MARCAS





SANTIAGO - CHILE - 2022